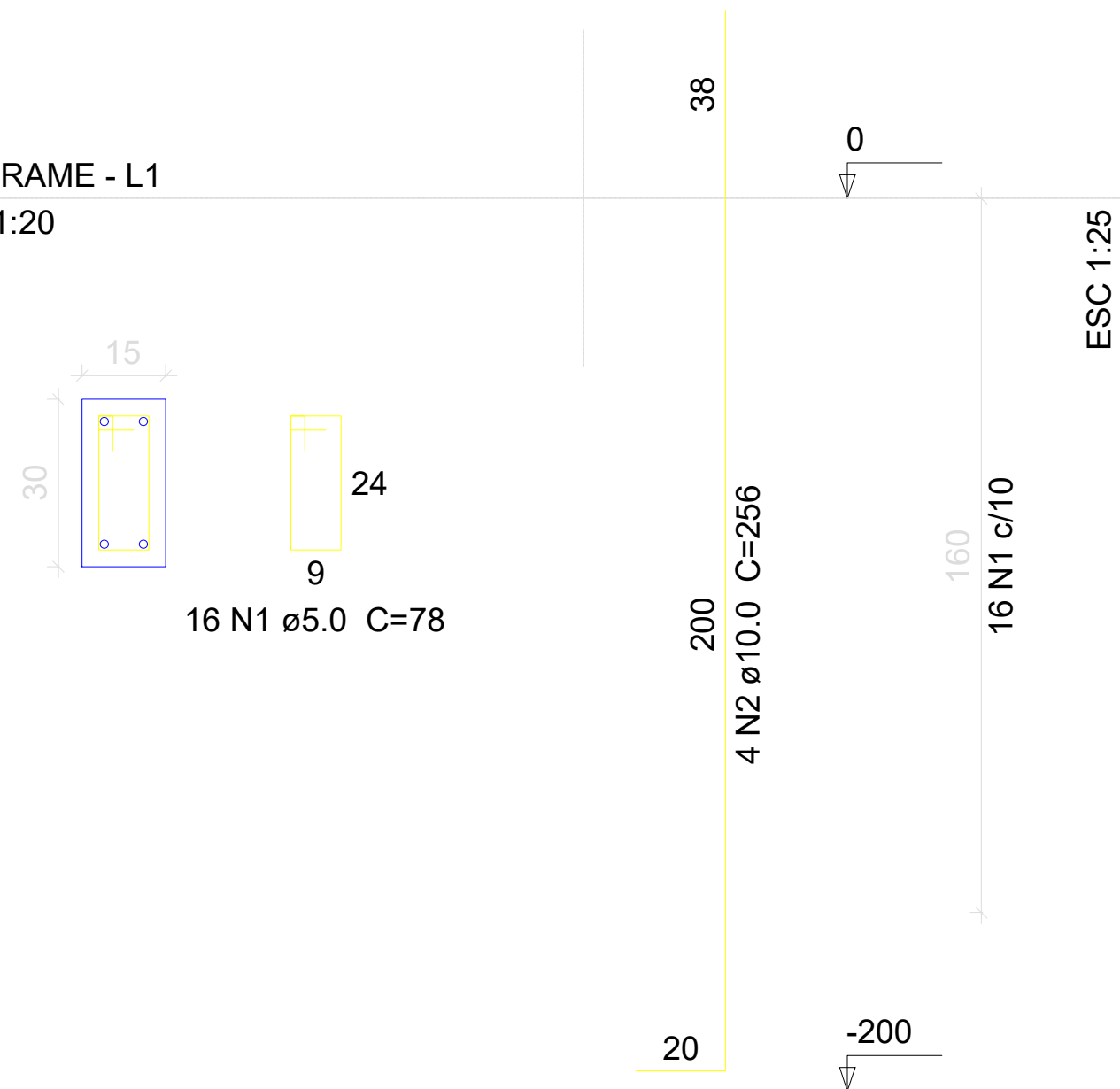


P1=P2=P3=P4=P5=P6=P7=P8=P9=P10=P11=P12=P13=P14=P15=P16=P17=P18
=P19=P20=P21=P22=P23=P24=P25=P26=P27=P28=P29=P30=P31=P32=P33=P34=P35=P36

BALDRAME - L1
ESC 1:20



Relação do aço

ELEMENTO	AÇO	N	DIAM	Q	UNIT (cm)	C.TOTAL (cm)
36xP1	CA60	1	5.0	576	78	44928
	CA50	2	10.0	144	256	36864

Resumo do aço

AÇO	DIAM	C.TOTAL (m)	PESO (kg)
CA50	10.0	368.7	227.3
CA60	5.0	449.3	69.2
PESO TOTAL			
CA50	227.3		
CA60	69.2		

Vol. de concreto total (C-25) = 3.24 m³
Área de forma total = 64.8 m²

PILARES BALDRAME
ESC.: 1/60

